



# GAT MONTHLY MEMBERSHIP PROGRESS REPORT

Results as of: 4/30/2021

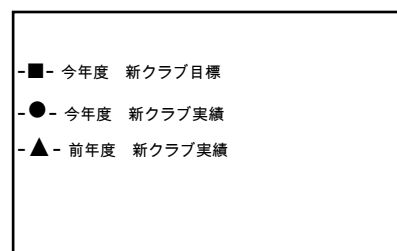
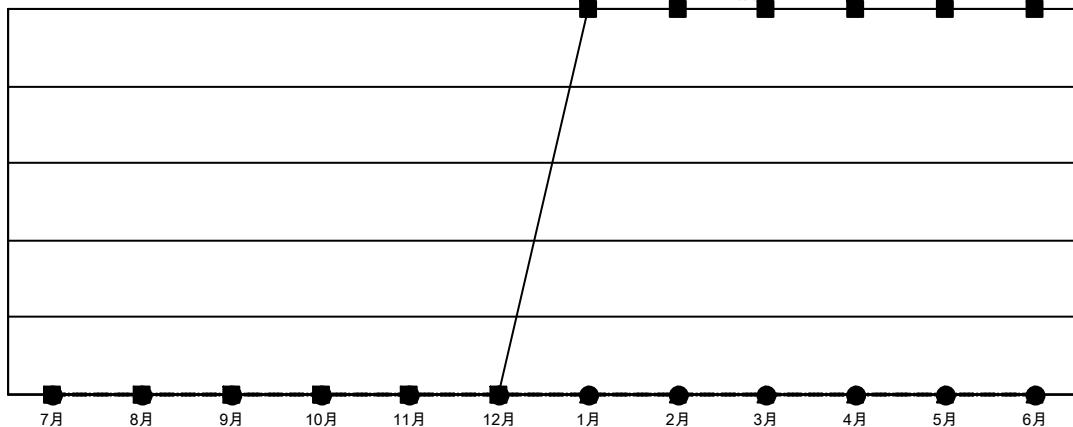
Multiple District 331

LOCATION: JAPAN

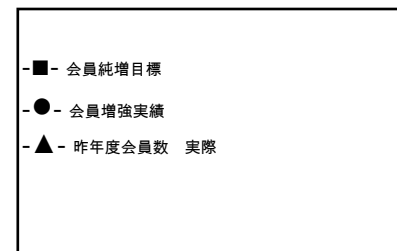
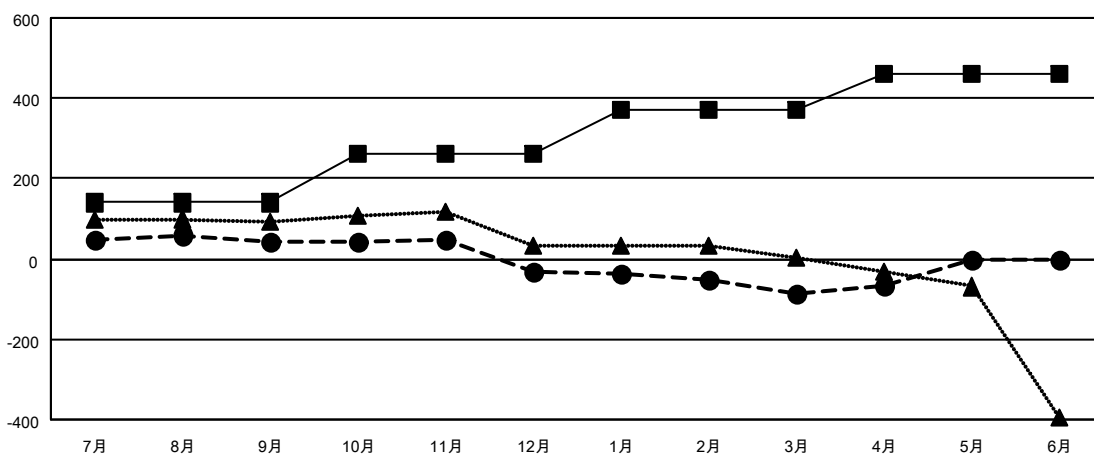
クラブ			
結果：2020-2021			
四半期	新クラブ目標	新クラブ	解散クラブ
7月/8月/9月	0	0	0
10月/11月/12月	0	0	0
1月/2月/3月	2	0	1
4月/5月/6月	0	0	0

名			
結果：2020-2021			
四半期	会員純増目標	会員増強実績	退会者(転籍を含む)実際
7月/8月/9月	140	153	100
10月/11月/12月	120	69	143
1月/2月/3月	110	57	109
4月/5月/6月	90	63	42

新クラブ目標及び実績累計



会員目標及び実績累計



解散クラブ: 1	133 CLUBS OF 195 一名以上の新会員を登録	男女別	
		男性	5,281 (81.69%)
退会者		女性	1,184 (18.31%)
物故会員	40	世帯主/家族会員合計	1,842
クラブ解散	0	国際会費半額の家族会員	966
その他	354		
合計	394		

[会員累計データを見るには、ここをクリック](#)